

Сообщение о возможном установлении публичного сервитута

Заявитель: Общество с ограниченной ответственностью «Газпром газораспределение Томск» (ИНН 7017203428, ОГРН 1087017002533).

Наименование уполномоченного органа, которым рассматривается ходатайство об установлении сервитута: мэрия города Новосибирска.

Цель установления публичного сервитута: для строительства и эксплуатации линейного объекта системы газоснабжения «Газопровод высокого давления к нежилому зданию, расположенному по адресу: Новосибирская область, Новосибирский район, д. п. Мочище, мкр. «Летный», д. 12. Кадастровый номер земельного участка, 54:35:101102:38 (код объекта Н-ТП/И-12)».

Размещение линейных объектов системы газоснабжения предусмотрено: договором о подключении (технологическом присоединении) объектов капитального строительства к сети газораспределения от 22.05.2018 № Н И15-18/1091.

Местоположение земельного участка и земель, в отношении которых испрашивается публичный сервитут:

часть земельного участка с кадастровым номером 54:35:041005:74 площадью 120 кв. м, местоположение земельного участка: Российская Федерация, Новосибирская область, город Новосибирск, ул. Грузинская, з/у 24б;

земли, государственная собственность на которые не разграничена, расположенные в кадастровом квартале 54:35:041005, площадью 20 кв. м.

Адрес, по которому заинтересованные лица могут ознакомиться с поступившим ходатайством об установлении публичного сервитута и прилагаемым к нему описанием местоположения границ публичного сервитута, подать заявление об учете прав на земельные участки:

Департамент строительства и архитектуры мэрии города Новосибирска:

МБУ «Институт градостроительного планирования», 630098, г. Новосибирск, Красный проспект, 50, каб. 409, тел. 2275245.

Срок подачи заявлений об учете прав на земельные участки: в течение пятнадцати дней со дня опубликования сообщения о возможном установлении публичного сервитута, а именно с 09.11.2023 г. по 23.11.2023 г.

Время приема заинтересованных лиц для ознакомления с поступившим ходатайством об установлении публичного сервитута: ежедневно (за исключением выходных дней) с 9:00 до 13:00, с 14:00 до 16:00 по местному времени.

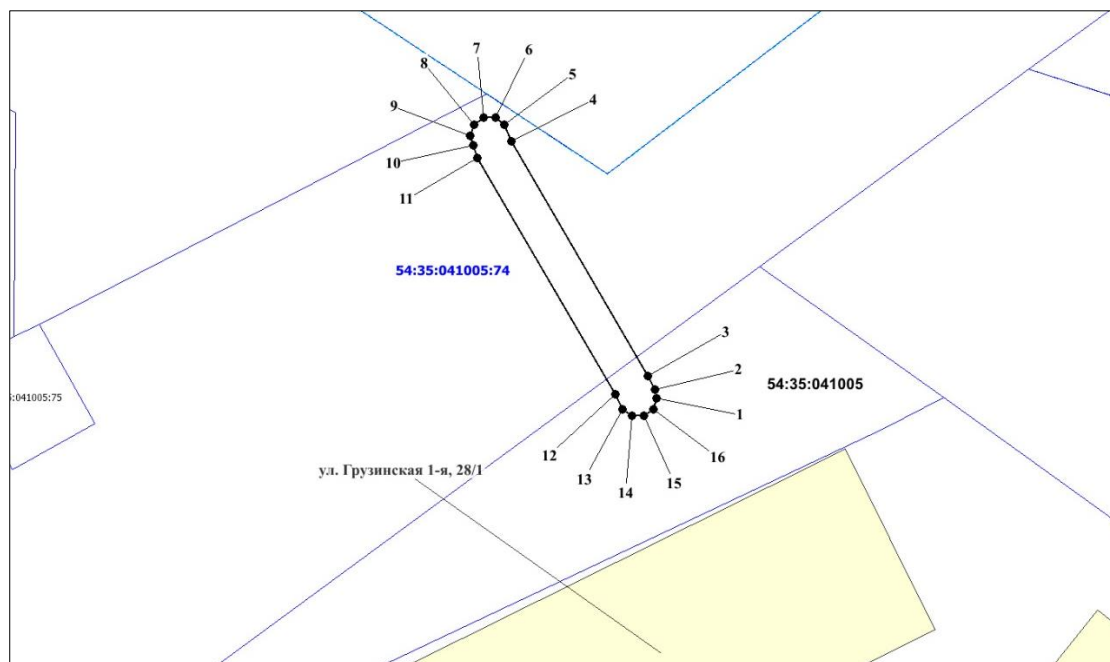
Официальные сайты в информационно-телекоммуникационной сети «Интернет», на которых размещается сообщение о поступившем ходатайстве об установлении публичного сервитута:

- официальный сайт города Новосибирска: <https://novo-sibirsk.ru>;

- официальный сайт департамента строительства мэрии города Новосибирска: <http://dsa.novo-sibirsk.ru>.

Размещение сообщения о возможном установлении публичного сервитута на информационных щитах в границах Калининского района.

Схема границ публичного сервитута на кадастровом плане территории



Условные знаки и обозначения:

- планируемые границы публичного сервитута;
- границы земельных участков;
- границы кадастровых кварталов;
- 54:35:041005:74** - кадастровый номер земельного участка;
- 54:35:041005** - кадастровый номер кадастрового квартала;
- 1** - характерная точка сервитута и ее номер.

Площадь сферы действия публичного сервитута: 140 кв. м		
Обозначение характерных точек границ	Координаты, м	
	X	Y
1	2	3
1	498142.76	4198252.02
2	498143.62	4198251.82
3	498145.06	4198251.13
4	498170.01	4198236.63
5	498171.75	4198235.90
6	498172.48	4198234.90
7	498172.48	4198233.66
8	498171.75	4198232.66
9	498170.58	4198232.28
10	498169.60	4198232.54
11	498168.26	4198233.02
12	498143.12	4198247.63
13	498141.58	4198248.40
14	498140.86	4198249.40
15	498140.86	4198250.64
16	498141.58	4198251.64

Сообщение о возможном установлении публичного сервитута

Заявитель: Общество с ограниченной ответственностью «Газпром газораспределение Томск» (ИНН 7017203428, ОГРН 1087017002533).

Наименование уполномоченного органа, которым рассматривается ходатайство об установлении сервитута: мэрия города Новосибирска.

Цель установления публичного сервитута: для эксплуатации газопровода с кадастровым номером 54:35:000000:47364, расположенного по адресу: Новосибирская область, г. Новосибирск, ул. Толмачевская.

Местоположение земельного участка и земель, в отношении которых испрашивается публичный сервитут:

часть земельного участка с кадастровым номером 54:35:062670:42 площадью 19 кв. м, местоположение земельного участка: Российская Федерация, Новосибирская область, город Новосибирск, ул. Толмачевская, 33б;

земли, государственная собственность на которые не разграничена, расположенные в кадастровых кварталах 54:35:062670, 54:35:062680, 54:35:062685 площадью 246 кв. м.

Адрес, по которому заинтересованные лица могут ознакомиться с поступившим ходатайством об установлении публичного сервитута и прилагаемым к нему описанием местоположения границ публичного сервитута, подать заявление об учете прав на земельные участки:

Департамент строительства и архитектуры мэрии города Новосибирска:

МБУ «Институт градостроительного планирования», 630098, г. Новосибирск, Красный проспект, 50, каб. 409, тел. 2275245.

Срок подачи заявлений об учете прав на земельные участки: в течение пятнадцати дней со дня опубликования сообщения о возможном установлении публичного сервитута, а именно с 09.11.2023 г. по 23.11.2023 г.

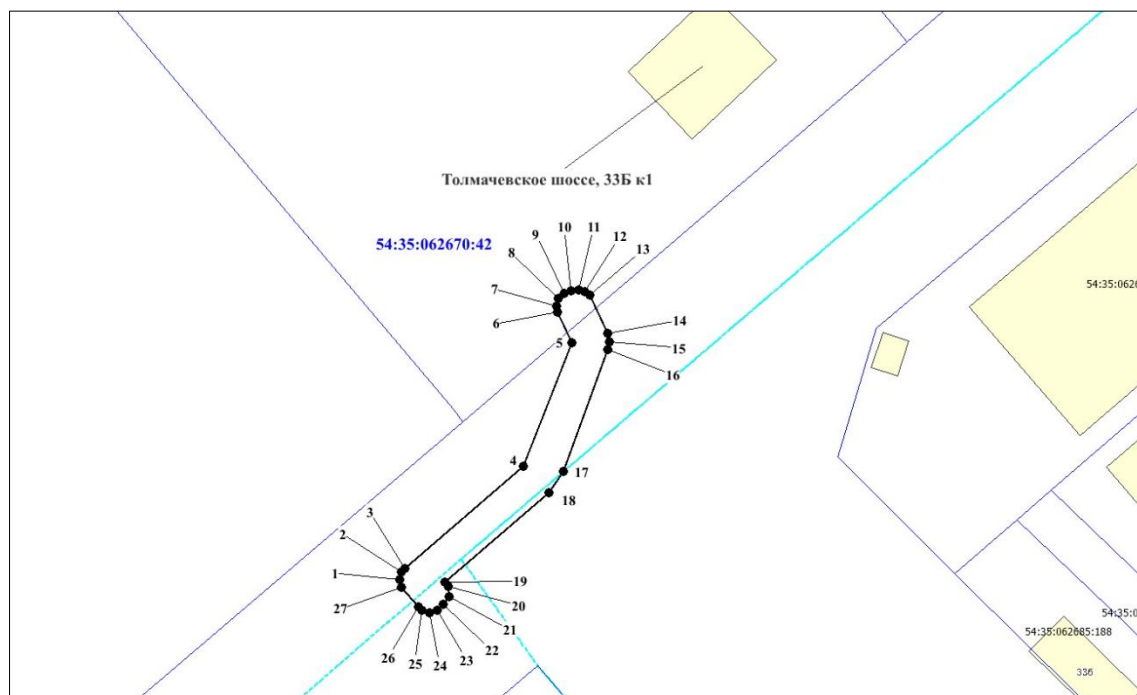
Время приема заинтересованных лиц для ознакомления с поступившим ходатайством об установлении публичного сервитута: ежедневно (за исключением выходных дней) с 9:00 до 13:00, с 14:00 до 16:00 по местному времени.

Официальные сайты в информационно-телекоммуникационной сети «Интернет», на которых размещается сообщение о поступившем ходатайстве об установлении публичного сервитута:

- официальный сайт города Новосибирска: <https://novo-sibirsk.ru>;
- официальный сайт департамента строительства мэрии города Новосибирска: <http://dsa.novo-sibirsk.ru>.

Размещение сообщения о возможном установлении публичного сервитута на информационных щитах в границах Ленинского района.

Схема границ публичного сервитута на кадастровом плане территории



Условные знаки и обозначения:

- проектируемые границы публичного сервитута;
- границы земельных участков;
- границы кадастровых кварталов;
- 54:35:062670:42 - кадастровый номер земельного участка;
- 1 - характерная точка сервитута и ее номер.

Площадь сферы действия публичного сервитута: 265 кв. м		
Обозначение характерных точек границ	Координаты, м	
	X	Y
1	2	3
1	480490.83	4191078.77
2	480491.83	4191079.04
3	480492.34	4191079.46
4	480506.34	4191095.63
5	480523.20	4191102.26
6	480527.45	4191100.38
7	480528.26	4191100.21
8	480529.26	4191100.48
9	480529.99	4191101.21
10	480530.26	4191102.21
11	480530.38	4191103.22
12	480530.20	4191104.11
13	480529.76	4191104.81
14	480524.48	4191107.16
15	480523.27	4191107.42
16	480522.24	4191107.24

17	480505.67	4191101.09
18	480502.76	4191099.13
19	480490.50	4191084.98
20	480489.85	4191085.47
21	480488.46	4191085.60
22	480487.40	4191084.77
23	480486.62	4191083.87
24	480486.35	4191082.87
25	480486.62	4191081.87
26	480487.06	4191081.34
27	480489.83	4191079.04

Сообщение о возможном установлении публичного сервитута

Заявитель: Общество с ограниченной ответственностью «Газпром газораспределение Томск» (ИНН 7017203428, ОГРН 1087017002533).

Наименование уполномоченного органа, которым рассматривается ходатайство об установлении сервитута: мэрия города Новосибирска.

Цель установления публичного сервитута: для строительства и эксплуатации линейного объекта системы газоснабжения «Газопровод низкого давления к жилому дому, расположенному по адресу: Новосибирская область, г. Новосибирск, ул. Механизаторов, д. 28 (код объекта Н-ТП/У-238)».

Размещение линейных объектов системы газоснабжения предусмотрено: договором о подключении (технологическом присоединении) объектов капитального строительства к сети газораспределения от 10.01.2019 № Н У15-18/4702.

Местоположение земельных участков и земель, в отношении которых испрашивается публичный сервитут:

часть земельного участка с кадастровым номером 54:35:091990:14 площадью 23 кв. м, местоположение земельного участка: Российская Федерация, Новосибирская область, город Новосибирск, ул. Бердышева, дом 29;

часть земельного участка с кадастровым номером 54:35:091990:24 площадью 59 кв. м, местоположение земельного участка: Российская Федерация, Новосибирская область, город Новосибирск, ул. Механизаторов, дом 24;

земли, государственная собственность на которые не разграничена, расположенных в кадастровом квартале 54:35:091990, площадью 73 кв. м.

Адрес, по которому заинтересованные лица могут ознакомиться с поступившим ходатайством об установлении публичного сервитута и прилагаемым к нему описанием местоположения границ публичного сервитута, подать заявление об учете прав на земельные участки:

Департамент строительства и архитектуры мэрии города Новосибирска:

МБУ «Институт градостроительного планирования», 630098, г. Новосибирск, Красный проспект, 50, каб. 409, тел. 2275245.

Срок подачи заявлений об учете прав на земельные участки: в течение пятнадцати дней со дня опубликования сообщения о возможном установлении публичного сервитута, а именно с 09.11.2023 г. по 23.11.2023 г.

Время приема заинтересованных лиц для ознакомления с поступившим ходатайством об установлении публичного сервитута: ежедневно (за исключением выходных дней) с 9:00 до 13:00, с 14:00 до 16:00 по местному времени.

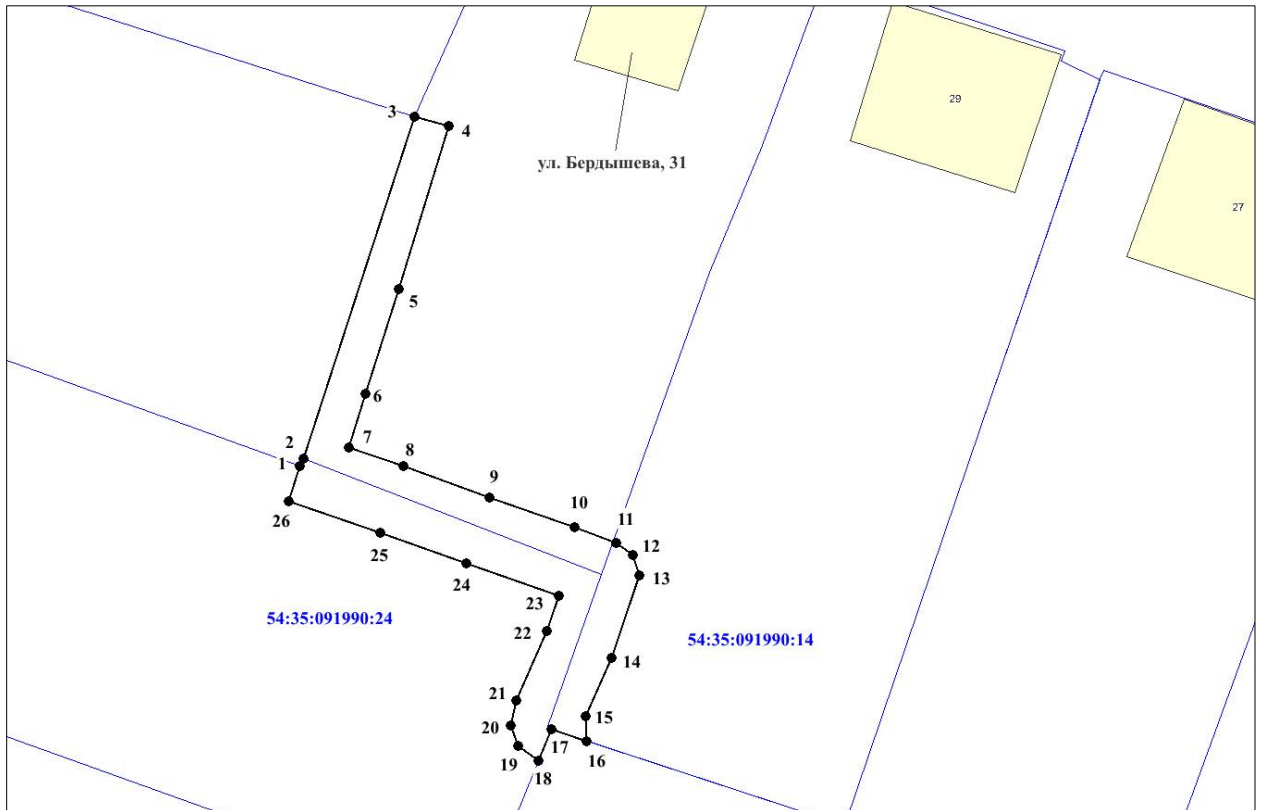
Официальные сайты в информационно-телекоммуникационной сети «Интернет», на которых размещается сообщение о поступившем ходатайстве об установлении публичного сервитута:

- официальный сайт города Новосибирска: <https://novo-sibirsk.ru>;

- официальный сайт департамента строительства мэрии города Новосибирска: <http://dsa.novo-sibirsk.ru>.

Размещение сообщения о возможном установлении публичного сервитута на информационных щитах в границах Советского района.

Схема границ публичного сервитута на кадастровом плане территории



Условные знаки и обозначения:

- планируемые границы публичного сервитута
- границы земельных участков
- границы кадастровых кварталов
- 54:35:091990:24 - кадастровый номер земельного участка
- 1 - характерная точка сервитута и ее номер

Площадь сферы действия публичного сервитута: 155 кв. м		
Обозначение характерных точек границ	Координаты, м	
	X	Y
1	2	3
1	469560.45	4200586.62
2	469560.85	4200586.78
3	469580.32	4200593.12
4	469579.80	4200595.10
5	469570.52	4200592.23
6	469564.59	4200590.36
7	469561.49	4200589.40
8	469560.43	4200592.50
9	469558.66	4200597.42

10	469556.96	4200602.28
11	469556.09	4200604.64
12	469555.39	4200605.58
13	469554.21	4200605.96
14	469549.52	4200604.38
15	469546.18	4200602.90
16	469544.78	4200602.93
17	469545.44	4200600.93
18	469543.68	4200600.21
19	469544.50	4200599.02
20	469545.67	4200598.64
21	469547.10	4200598.94
22	469551.05	4200600.68
23	469553.04	4200601.36
24	469554.90	4200596.07
25	469556.65	4200591.18
26	469558.45	4200585.96

Сообщение о возможном установлении публичного сервитута

Заявитель: Общество с ограниченной ответственностью «Газпром газораспределение Томск» (ИНН 7017203428, ОГРН 1087017002533).

Наименование уполномоченного органа, которым рассматривается ходатайство об установлении сервитута: мэрия города Новосибирска.

Цель установления публичного сервитута: для строительства и эксплуатации линейного объекта системы газоснабжения «Газопровод к автомобильной газонакопительной компрессорной станции, расположенной по адресу: Новосибирская область, г. Новосибирск, ул. Учительская, д. 65, кадастровый номер земельного участка, 54:35:041615:3 (код объекта Н-ТП/И-1007)».

Размещение линейных объектов системы газоснабжения предусмотрено: договором о подключении (технологическом присоединении) газоиспользующего оборудования и объектов капитального строительства к сети газораспределения от 28.04.2022 № Н И15-22/3800.

Местоположение земельных участков и земель, в отношении которых испрашивается публичный сервитут:

часть земельного участка с кадастровым номером 54:35:000000:40199 площадью 588 кв. м, местоположение земельного участка: Российская Федерация, Новосибирская область, городской округ город Новосибирск, город Новосибирск, ул. Объединения, з/у 1/1;

часть земельного участка с кадастровым номером 54:35:000000:40201 площадью 30 кв. м, местоположение земельного участка: Российская Федерация, Новосибирская область, городской округ город Новосибирск, город Новосибирск, ул. Объединения, з/у 2/2;

часть земельного участка с кадастровым номером 54:35:000000:30245 площадью 2979 кв. м, местоположение земельного участка: Российская Федерация, Новосибирская область, город Новосибирск, ул. Объединения, от Рекордного переулка до ж/д переезда;

часть земельного участка с кадастровым номером 54:35:000000:30790 площадью 497 кв. м, местоположение земельного участка: Российская Федерация, Новосибирская область, город Новосибирск, ул. Учительская, от ул. Объединения до ул. Александра Невского;

земли, государственная собственность на которые не разграничена, расположенных в кадастровом квартале 54:35:041615, площадью 339 кв. м.

Адрес, по которому заинтересованные лица могут ознакомиться с поступившим ходатайством об установлении публичного сервитута и прилагаемым к нему описанием местоположения границ публичного сервитута, подать заявление об учете прав на земельные участки:

Департамент строительства и архитектуры мэрии города Новосибирска:

МБУ «Институт градостроительного планирования», 630098, г. Новосибирск, Красный проспект, 50, каб. 409, тел. 2275245.

Срок подачи заявлений об учете прав на земельные участки: в течение пятнадцати дней со дня опубликования сообщения о возможном установлении публичного сервитута, а именно с 09.11.2023 г. по 23.11.2023 г.

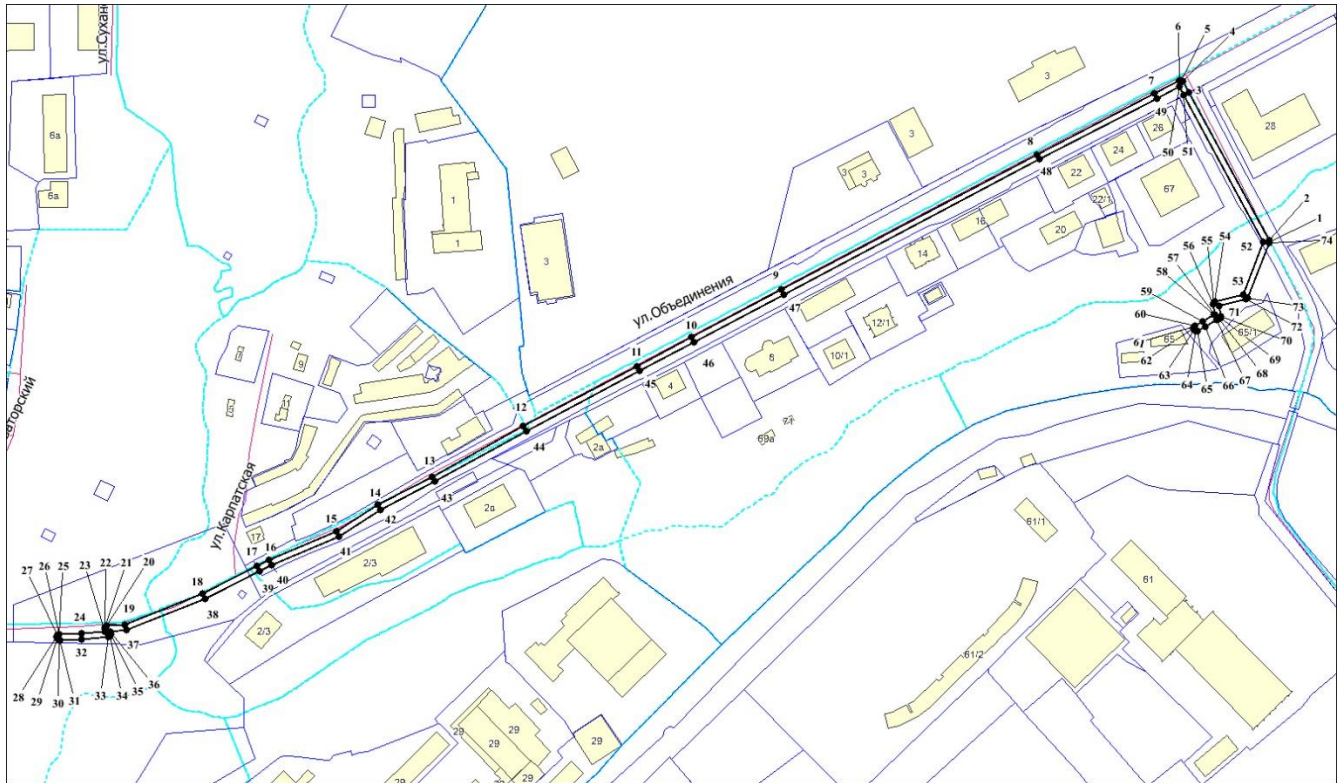
Время приема заинтересованных лиц для ознакомления с поступившим ходатайством об установлении публичного сервитута: ежедневно (за исключением выходных дней) с 9:00 до 13:00, с 14:00 до 16:00 по местному времени.

Официальные сайты в информационно-телекоммуникационной сети «Интернет», на которых размещается сообщение о поступившем ходатайстве об установлении публичного сервитута:

- официальный сайт города Новосибирска: <https://novo-sibirsk.ru>;
- официальный сайт департамента строительства мэрии города Новосибирска: <http://dsa.novo-sibirsk.ru>.

Размещение сообщения о возможном установлении публичного сервитута на информационных щитах в границах Калининского района.

Схема границ публичного сервитута на кадастровом плане территории



Условные знаки и обозначения:

- планируемые границы публичного сервитута
- границы земельных участков
- границы кадастровых кварталов
- 1 - характерная точка сервитута и ее номер

Площадь сферы действия публичного сервитута: 4433 кв. м		
Обозначение характерных точек границ	Координаты, м	
	X	Y
1	2	3
1	494897.90	4200261.33
2	494898.86	4200261.09
3	495003.32	4200204.22
4	495011.27	4200199.87
5	495011.99	4200198.87
6	495011.99	4200197.63
7	495002.62	4200179.87
8	494959.52	4200097.10
9	494864.03	4199916.31
10	494830.28	4199853.11
11	494810.11	4199814.34
12	494767.58	4199734.27
13	494731.98	4199670.15

14	494712.25	4199631.44
15	494693.34	4199602.10
16	494673.29	4199554.80
17	494668.98	4199546.22
18	494649.65	4199507.78
19	494627.56	4199452.95
20	494626.51	4199439.79
21	494625.79	4199438.79
22	494624.61	4199438.41
23	494622.44	4199438.56
24	494621.26	4199421.99
25	494620.59	4199406.63
26	494620.49	4199406.10
27	494619.77	4199405.10
28	494618.59	4199404.72
29	494617.41	4199405.10
30	494616.69	4199406.10
31	494616.59	4199406.81
32	494617.26	4199422.19
33	494618.69	4199441.32
34	494619.41	4199442.32
35	494620.59	4199442.70
36	494622.77	4199442.55
37	494623.69	4199454.03
38	494645.97	4199509.35
39	494665.40	4199548.02
40	494669.68	4199556.54
41	494689.89	4199604.12
42	494708.73	4199633.35
43	494728.46	4199672.06
44	494764.05	4199736.16
45	494806.57	4199816.21
46	494826.75	4199854.98
47	494860.49	4199918.18
48	494955.98	4200098.96
49	494999.08	4200181.74
50	495007.40	4200197.44
51	495001.40	4200200.70
52	494897.76	4200257.13
53	494860.74	4200242.59
54	494855.58	4200222.82
55	494854.86	4200221.82
56	494853.68	4200221.44
57	494846.66	4200222.80

58	494846.39	4200222.13
59	494841.31	4200214.06
60	494838.18	4200208.72
61	494837.63	4200208.11
62	494836.45	4200207.73
63	494835.27	4200208.11
64	494834.55	4200209.11
65	494834.55	4200210.35
66	494837.87	4200216.11
67	494842.83	4200223.98
68	494843.24	4200225.76
69	494843.96	4200226.76
70	494845.14	4200227.14
71	494852.22	4200225.77
72	494857.16	4200244.70
73	494857.88	4200245.70
74	494897.17	4200261.19